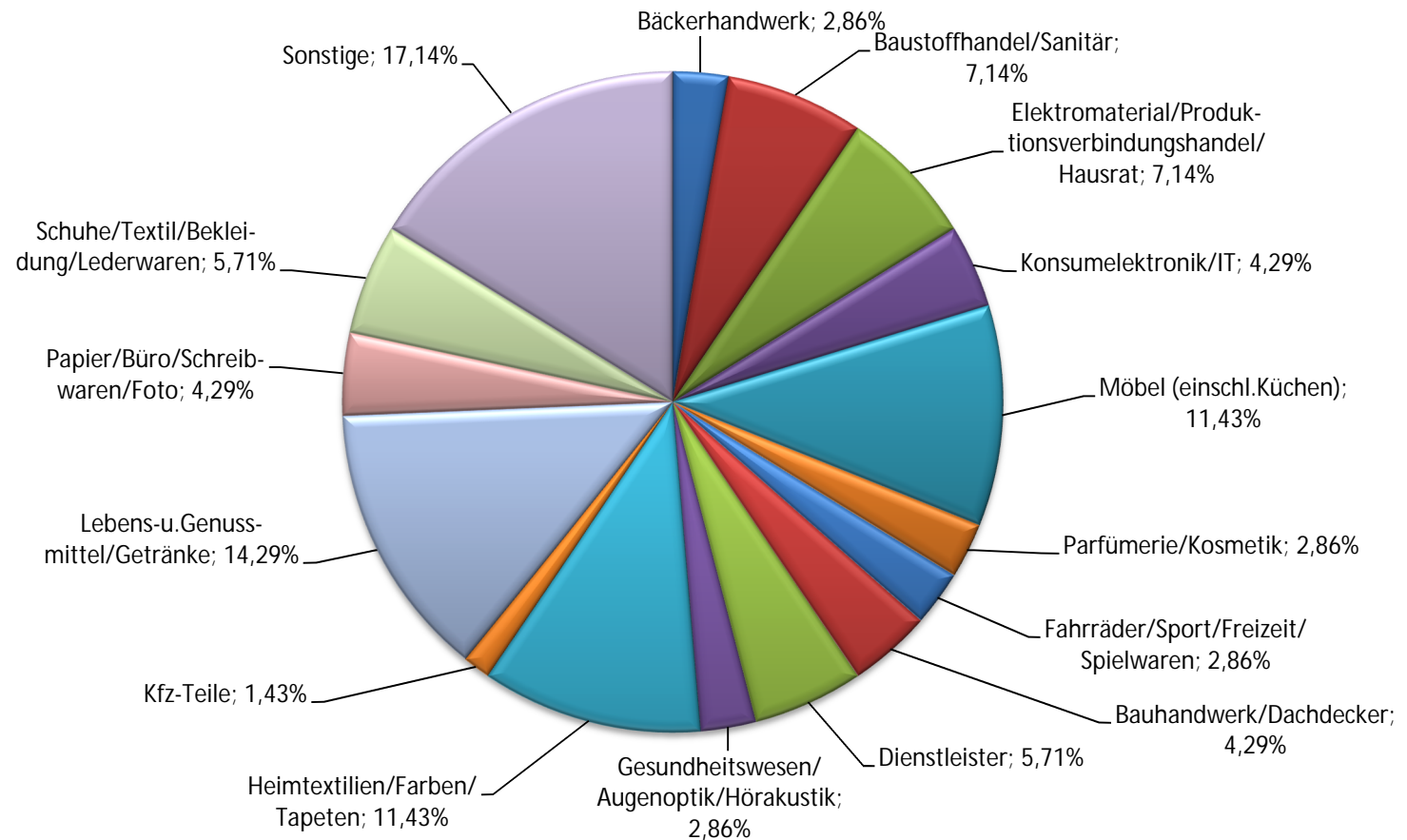
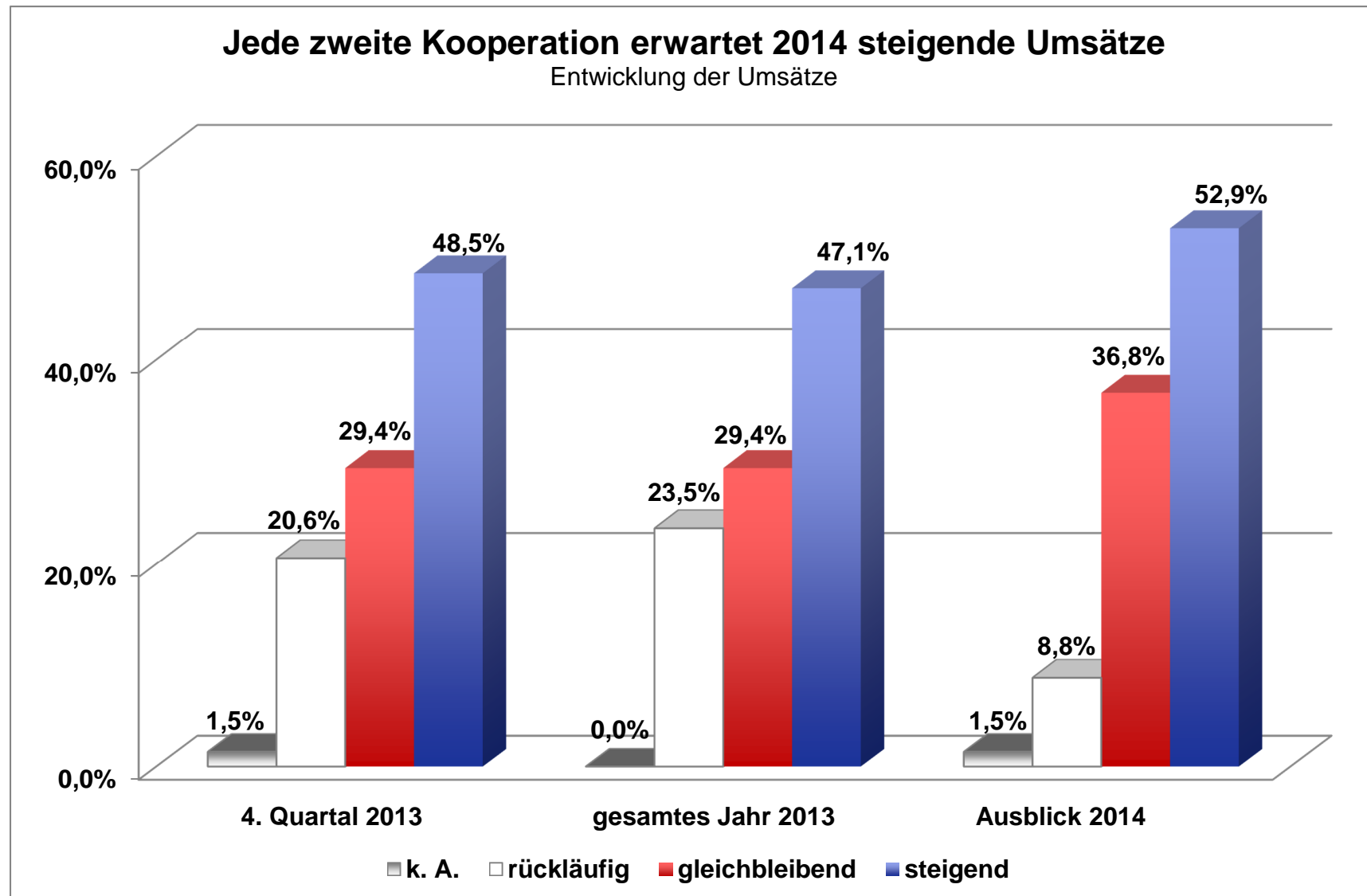


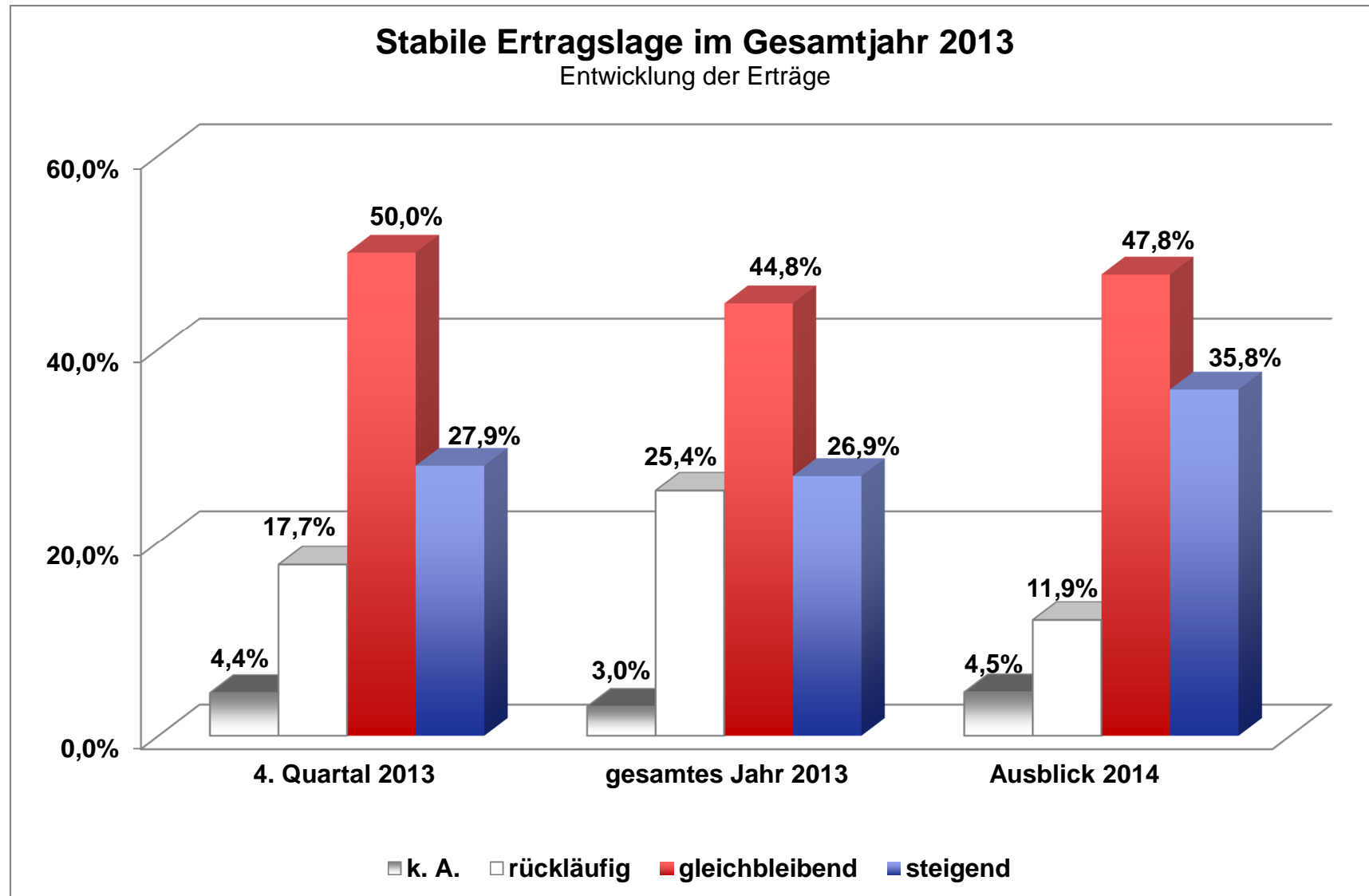
**Umfrage unter 203 Mitgliedern des MITTELSTANDSVERBUNDES;  
Rücklaufquote 33,5 Prozent; es haben sich 68 Unternehmen aus insgesamt  
16 Branchen beteiligt**  
(Branchen in der Darstellung aggregiert; Mehrfachnennung möglich)

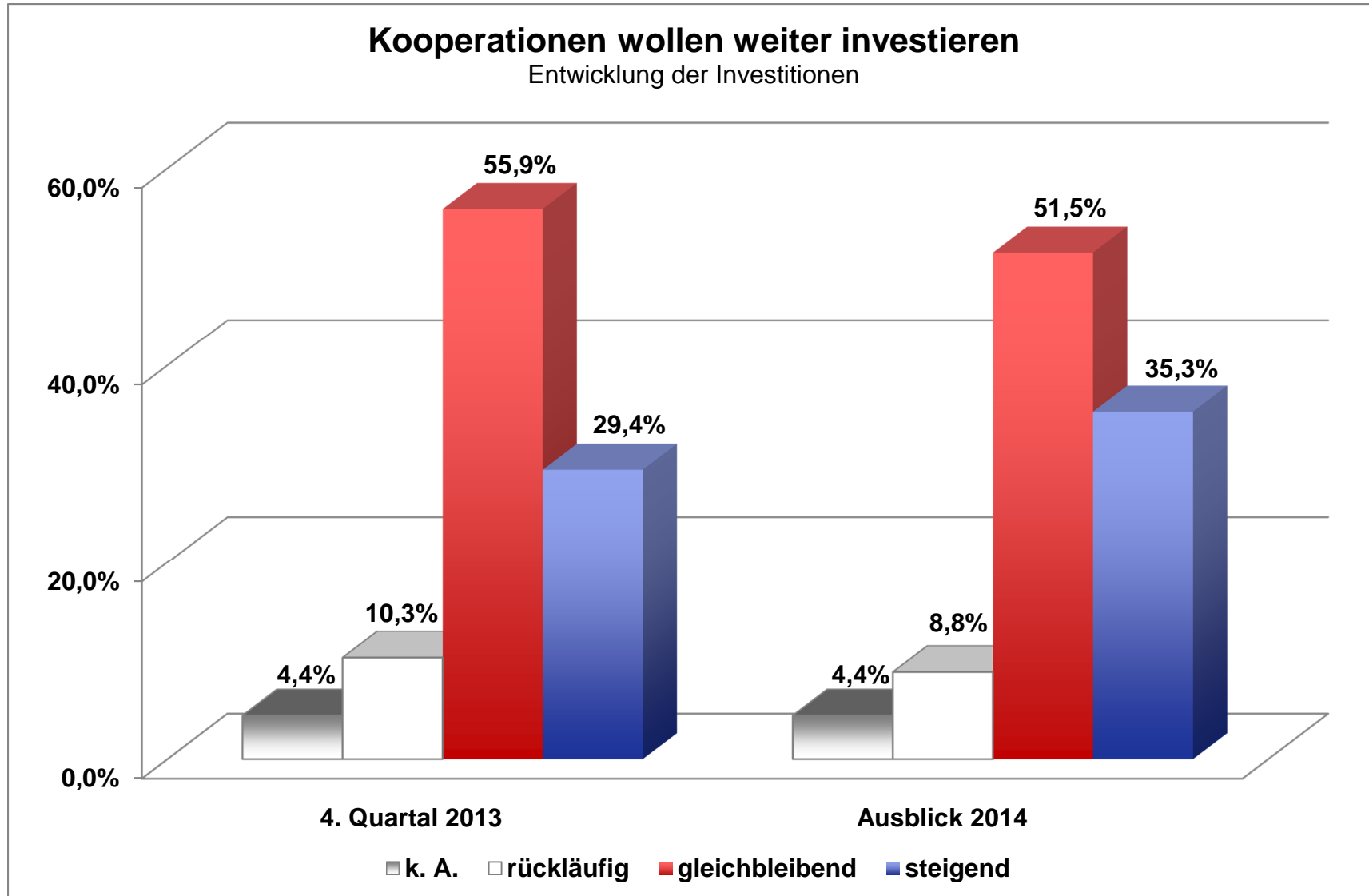


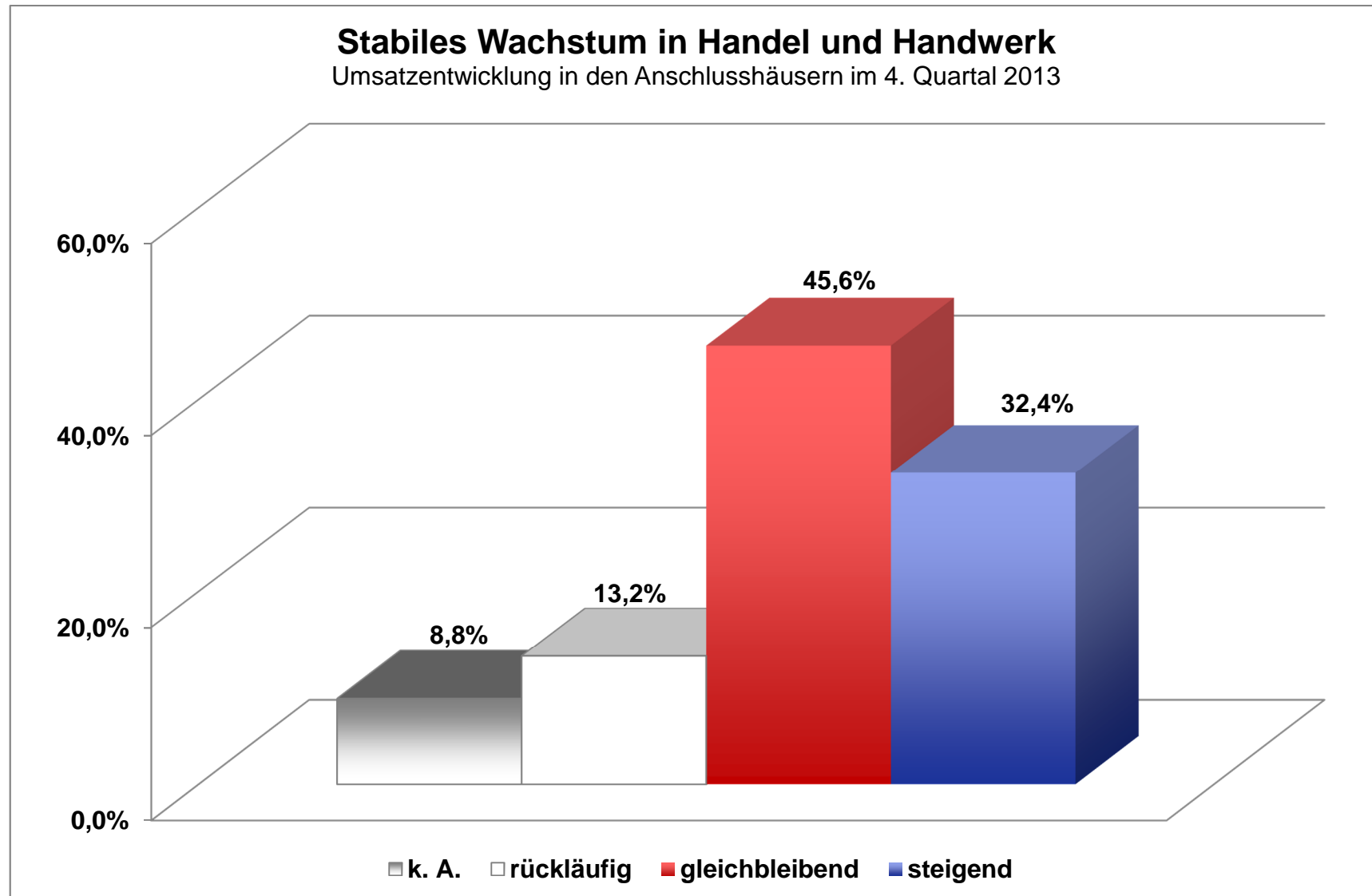
## Jede zweite Kooperation erwartet 2014 steigende Umsätze

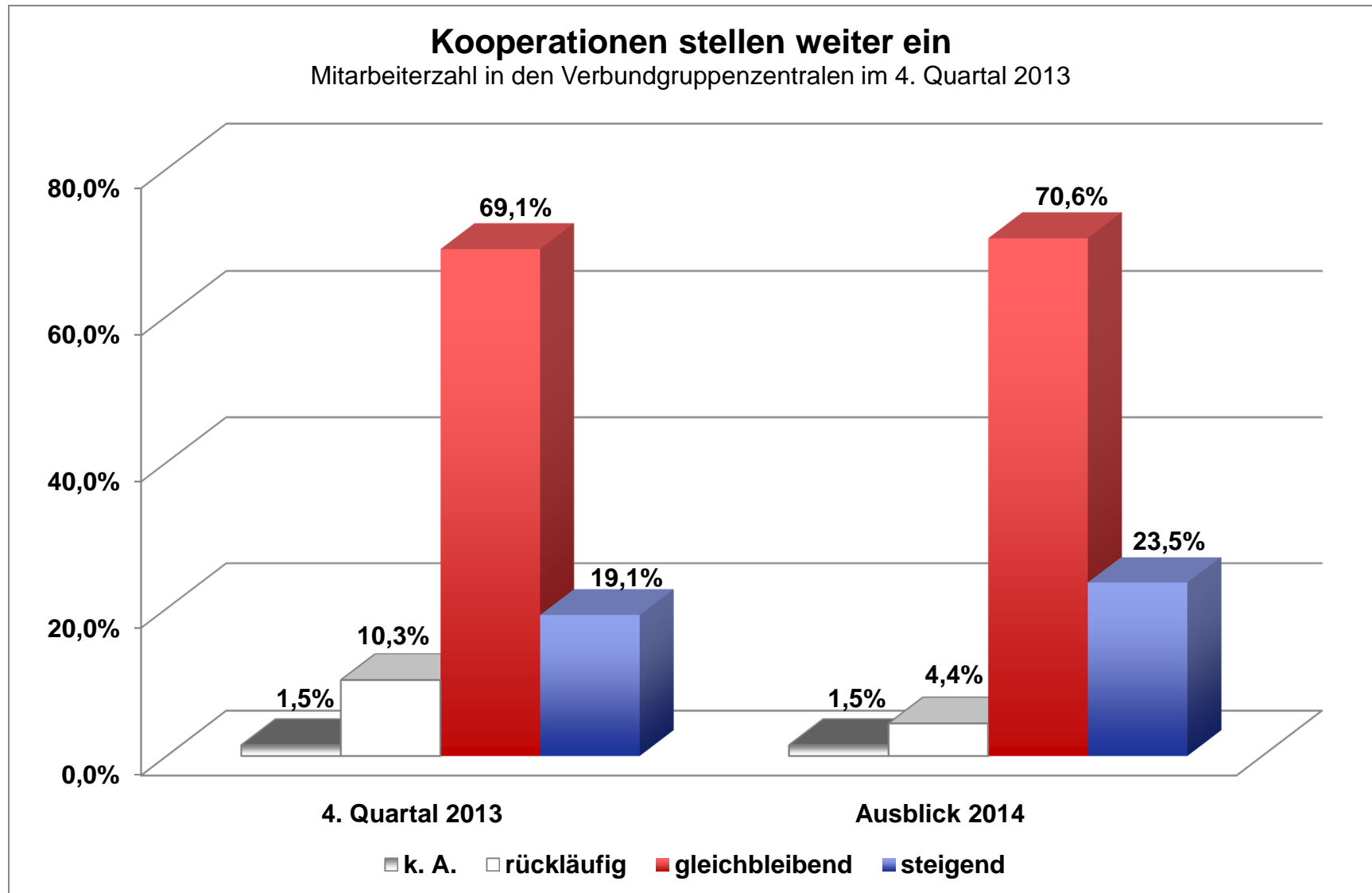
Entwicklung der Umsätze

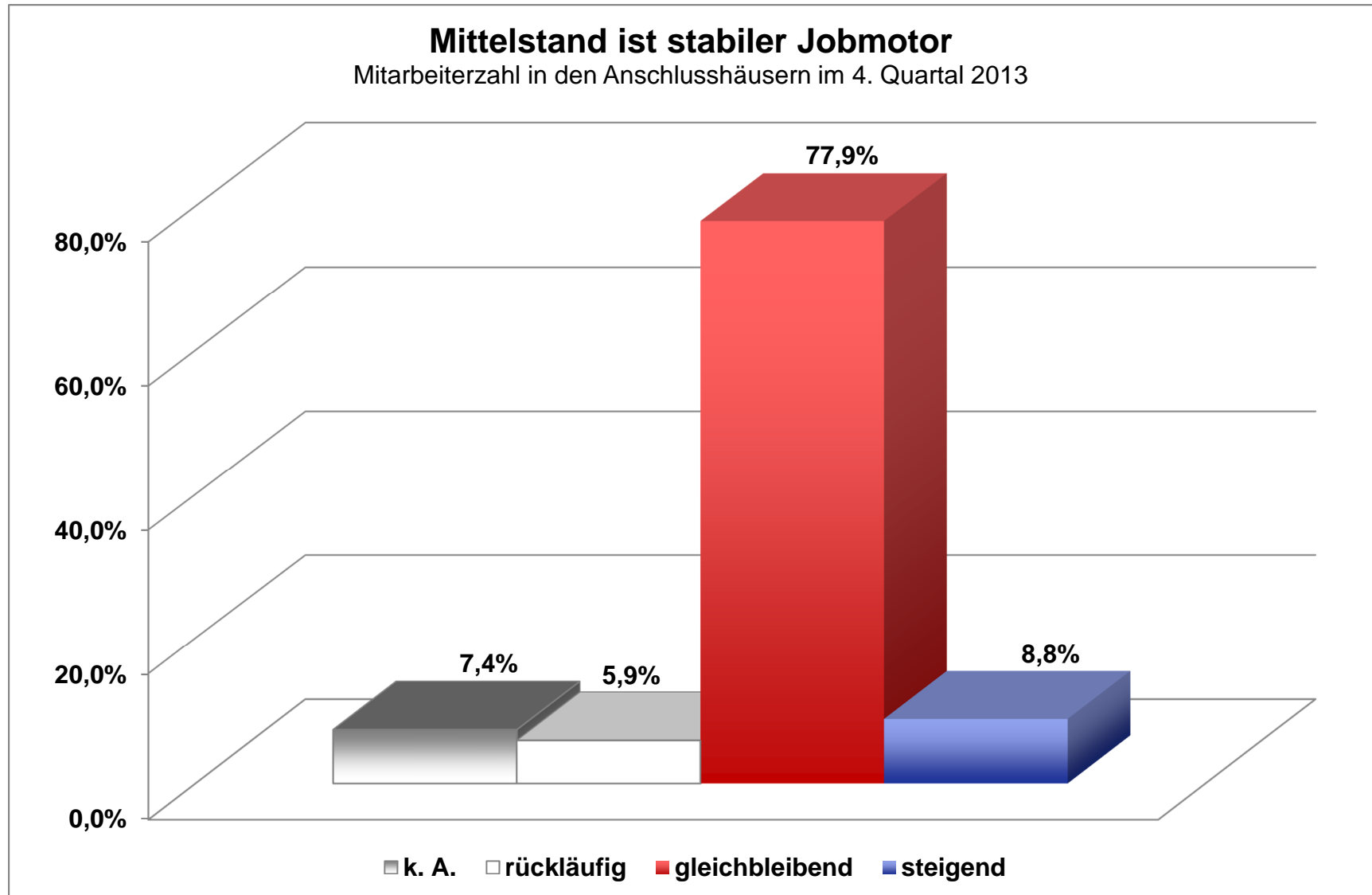


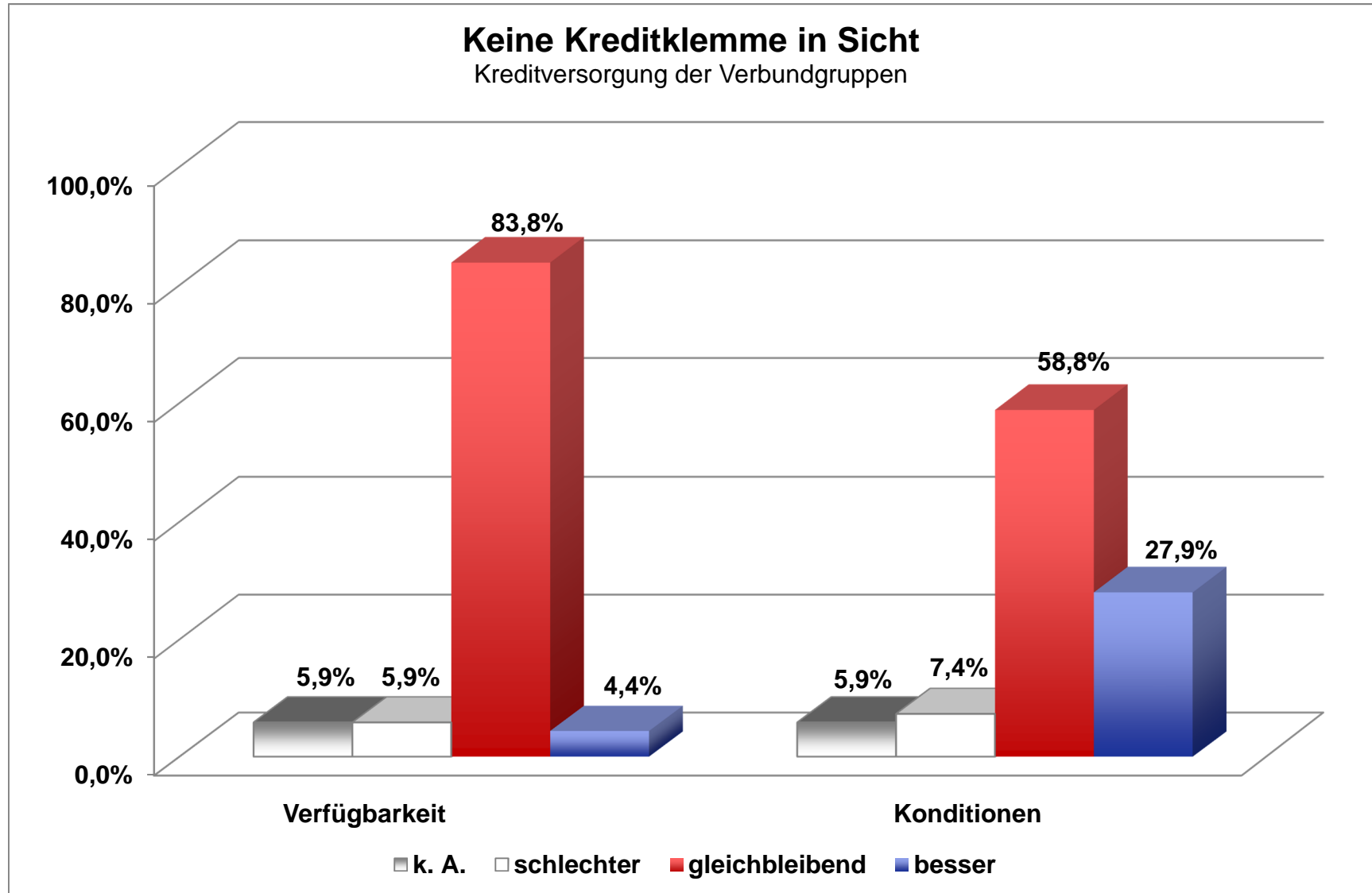








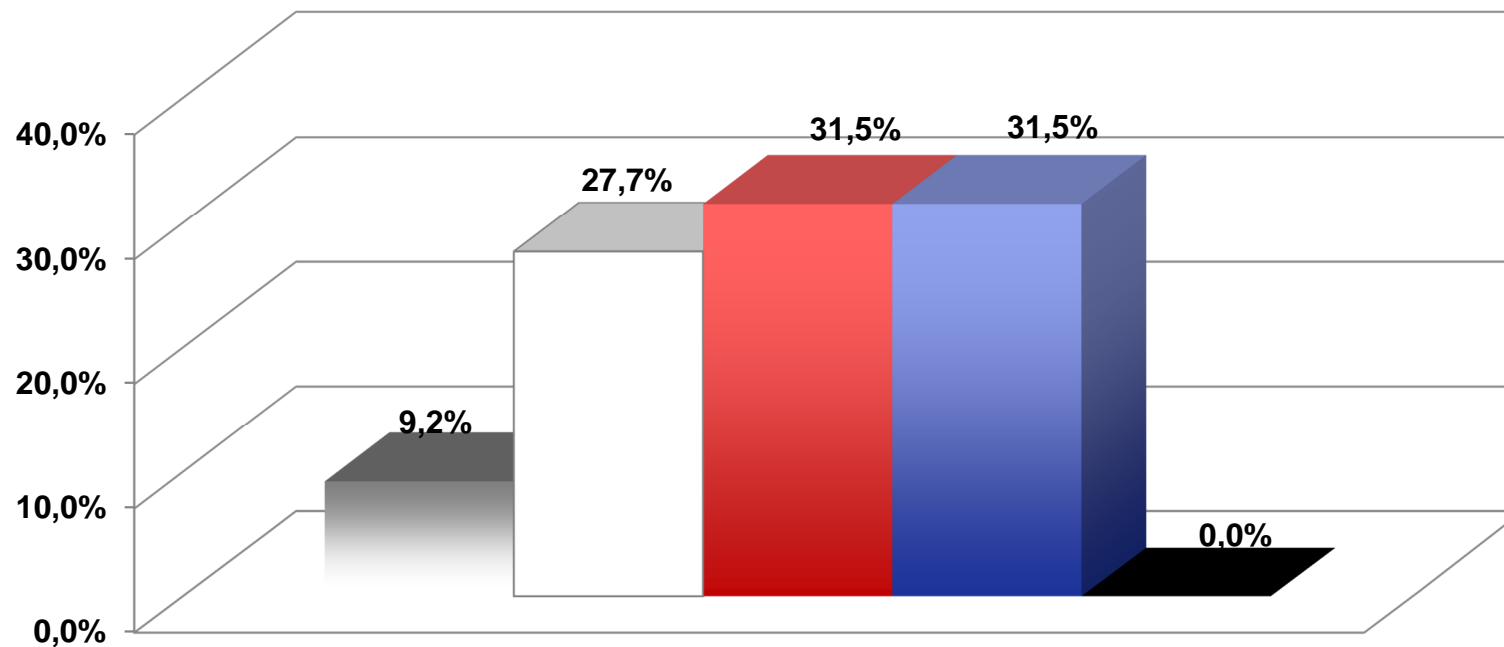






## E-Commerce und Personalentwicklung sind Topthemen in 2014

Worin sehen Sie die größte(n) Herausforderung(en) für Ihre Kooperation im Jahr 2014?



- k. A.
- Steigerung der Energieeffizienz/Senkung der Energiekosten
- Personalgewinnung/-entwicklung
- Aufbau/Ausbau der E-Commerce-Aktivitäten
- Aufbau/Ausbau der Markenstrategie

### Mehrheit der Mittelständler sitzt außerhalb der Metropolen

Während Konzernriesen besonders in Großstädten oder auf separaten Betriebsgebäuden Arbeitsplätze schaffen, ist der Mittelstand in den Regionen mehrheitlich in einer Gemeinde mit

...

